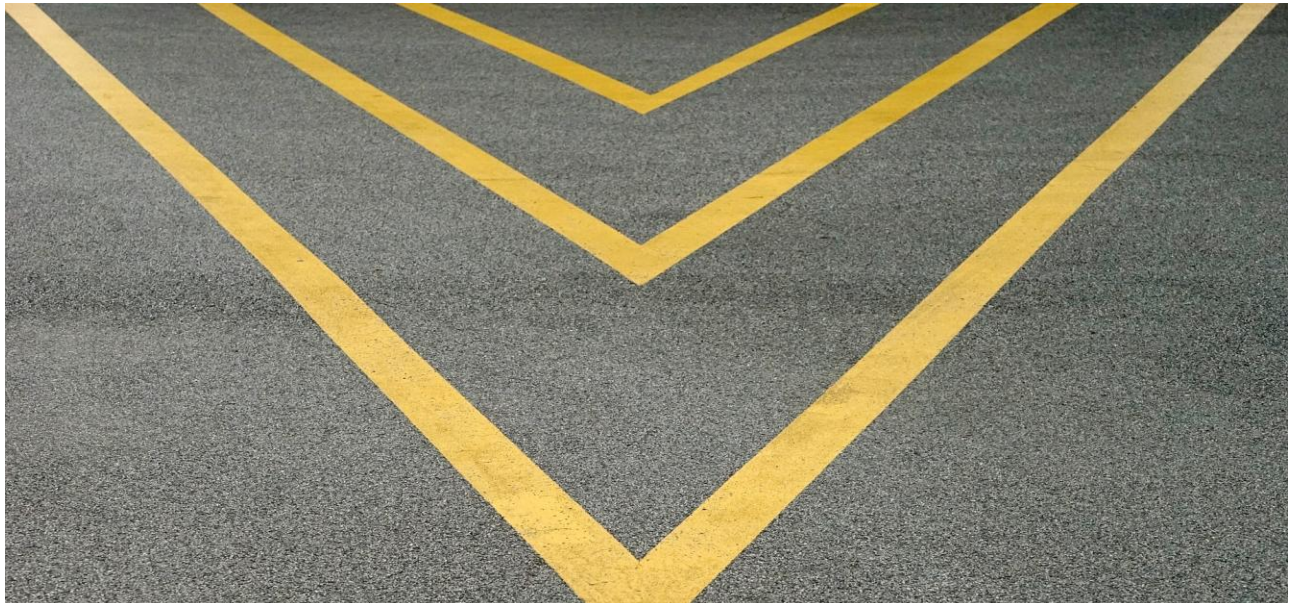




Géométrie 6P

TGE3

**DESSINER &
COMPLÉTER**



Dessiner des figures superposables ou
compléter une figure ayant **un axe de symétrie**
(axe horizontal, vertical ou oblique, sur papier à réseau)

Itinéraire basé sur
les MER 2020

Micaël Chevalley

enseigner.org

Mathématiques 6P - Géométrie - TGE 3



Guide de l'enseignant



Fiche / page du livre pour les élèves



Matériel



Corrigé



Variables



Remarques pédagogiques




Apprentissage(s)



Suggestion d'institutionnalisation

Informations

 Pour suivre les liens, vous devez être connectés à la **plateforme ESPER**.

Composantes

- Dessiner des figures superposables
- Compléter une figure ayant un axe de symétrie
- Compléter une frise ou un pavage

Objectifs opérationnels

Je suis capable de :

- Dessiner des figures superposables
- Compléter une figure ayant un axe de symétrie
- Compléter une frise



Apprentissage

Figure bleue



Guide de l'enseignant



Fiches 53-55, E-F31



- paires de ciseaux
- instruments de géométrie



Corrigé



Entraînement

Le canard



Guide de l'enseignant



Fiche 67, E-F41



Corrigé

Le village au bord du lac



Guide de l'enseignant



Fiche complémentaire : Le village au bord du lac

Architecture



Guide de l'enseignant



Fiche 68-69-70, E-F42



Corrigé

Château de Sart-Moulin



Guide de l'enseignant



Fiche complémentaire : [Château de Sart-Moulin](#)

L'oiseau bleu



Guide de l'enseignant



Fiche 71, E-F43



- Instruments de géométrie



Corrigé

La fusée



Guide de l'enseignant



Fiche 72, E-F44



Corrigé

Défrisée



Guide de l'enseignant



Fiche 73, E-F45



Corrigé

Les baleines



Guide de l'enseignant



Fiche 74, E-F46



Corrigé

Poisson rouge



Guide de l'enseignant



Livre p. 24, E-L7



Corrigé



Variables

Pavage à compléter



Guide de l'enseignant



Fiche 75, E-F47



Corrigé



Problèmes globaux

Jeu des « L »



Guide de l'enseignant



Livre p. 25, E-L8



- 1 plateau de jeu (quadrillage de seize cases) et 2 L, un blanc et un noir [FCC 7 Jeu des « L »](#)
- 2 jetons de même couleur

Pavages



Guide de l'enseignant



Fiche 76, E-F48



Corrigé

Rapace



Guide de l'enseignant



Livre p. 26, E-L9

Fiche 77, E-F49



Corrigé



APR

- Utiliser la stratégie « Ajustements d'essais successifs »

Assemblage



Guide de l'enseignant



Fiche 78, E-F50



- Règle millimétrée
- Gabarit d'angle droit ou équerre
- Papier quadrillé 1 cm (facultatif)



Corrigé



APR

- Utiliser la stratégie « Ajustements d'essais successifs »

Des reptuiles



Guide de l'enseignant



Livre p. 27, E-L10



- Papier quadrillé de 4 ou 5 mm et 1 cm



Corrigé

Complément au corrigé

Triangles à colorier



Guide de l'enseignant



Fiche 79, E-F51



Corrigé

Avec 4 hexagones



Guide de l'enseignant



Livre p. 28, E-L11

Fiche 80, E-F52



Corrigé