

Prénom _____

Date ____ / ____ / ____



Sciences

MSN 28 - Le monde du vivant

CLASSEMENTS

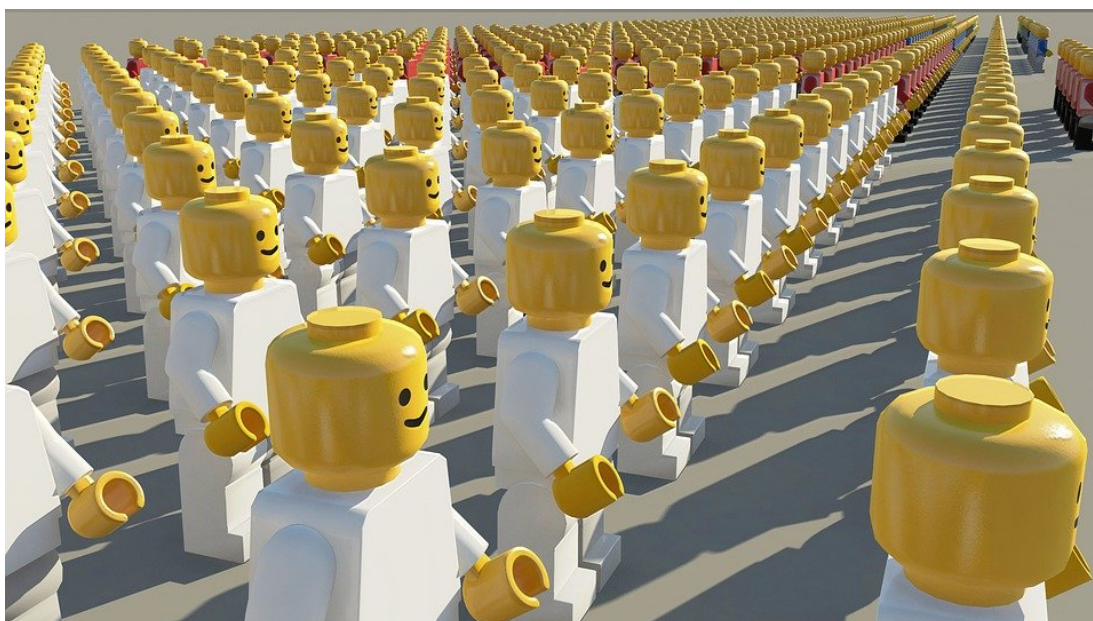


Micaël Chevalley

 enseigner.org

Introduction

Trier, classer... et trouver des critères pertinents



Dans ce module, tu apprendras à classer des éléments en utilisant des critères objectifs et pertinents.

Tu auras l'occasion d'expérimenter cet apprentissage dans trois domaines consécutifs :

- Vivants et non-vivants
- Le monde des vivants
- Les animaux

Au passage, tu découvriras également les critères que les scientifiques ont retenu pour déterminer chacun des classements.

Prénom

Séance 1

Trier les vivants & les non-vivants

1. Entoure les critères qui permettent de discriminer les êtres vivants des êtres non-vivants.

Je nais.	Je suis bleu.	J'ai des pattes.
Je me nourris.	J'ai une bouche.	Je suis jaune.
Je meurs.	Je saute.	Je me déplace.
Je nage.	Je suis petit.	Je suis grand.
Je grandis.	Je me reproduis.	Je dors.
J'ai des yeux.	J'ai un cœur.	J'ai de la peau.

A retenir...

Les éléments non-vivants sont :

des éléments fabriqués par l'homme (artificiels)	des éléments naturels : ils appartiennent au règne minéral.
Note ici des exemples, repris des cartes.	Note ici des exemples, repris des cartes.

Prénom _____

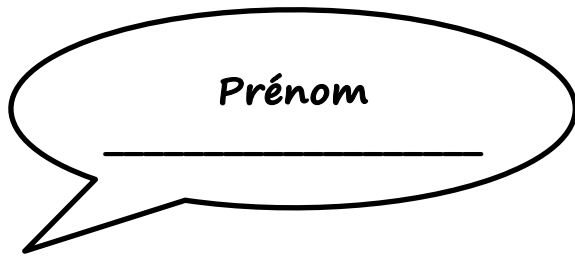
Séance 2

Classement des êtres vivants



2. Quels sont les critères qui permettent de savoir si un être est vivant ? Note-les ci-dessous.

- _____
- _____
- _____
- _____
- _____



Classement des vivants

Un peu d'histoire...

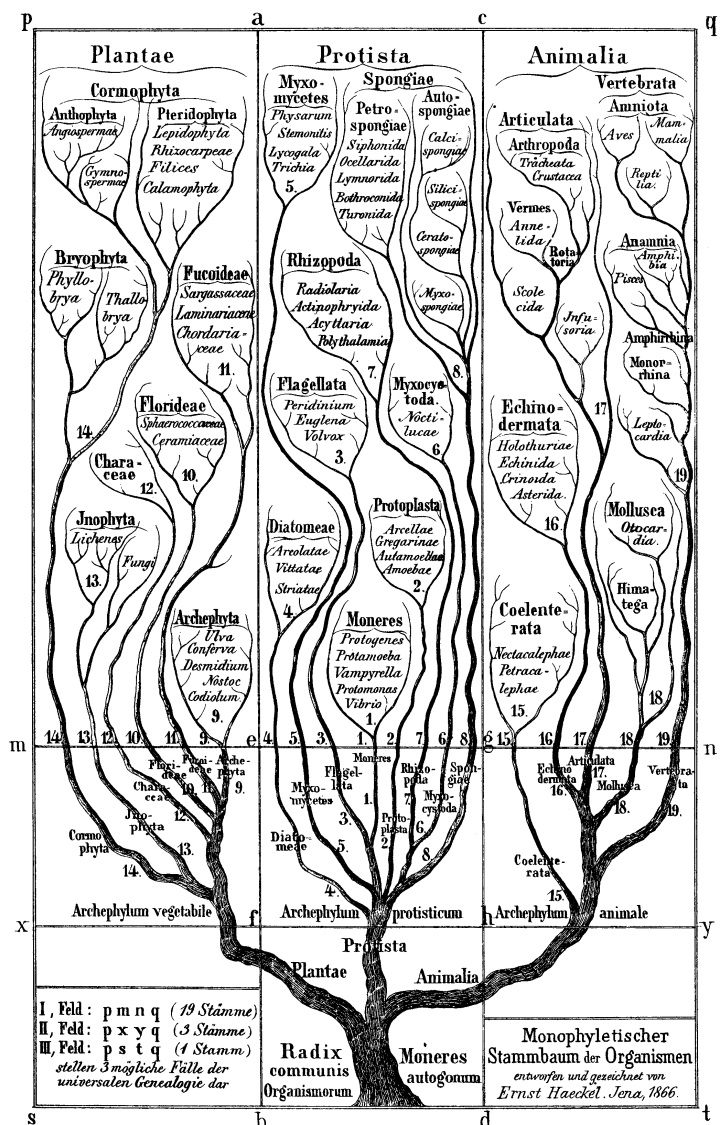
Dès l'Antiquité, on a séparé les êtres vivants en deux catégories, qui restent aujourd'hui encore les plus connues :

- Les _____
- Les _____

Plus tard, on a réalisé que certains éléments étaient trop différents et qu'il fallait créer une troisième catégorie : celle des _____.

Ces **catégories** sont appelées des _____.

Plus tard encore, on a défini 4, puis 5 catégories, dont les critères sont trop abstraits pour être abordés à l'école primaire.



✓ **Source :** Par Ernst Haeckel — Escaneado por L. Fdez. 2005-12-28, Domaine public,
<https://commons.wikimedia.org/w/index.php?curid=483175>

3. Complète ce tableau de classement des être vivants.

Règne	Règne	Règne
Critères communs aux 3 règnes.		
Critères spécifiques	Critères spécifiques	Critères spécifiques
Note ici des exemples, repris des cartes.	Note ici des exemples, repris des cartes.	Note ici des exemples, repris des cartes.

Prénom

Séance 3

Classement des animaux

Règne des animaux	Squelette interne	Poils
		Plumes
		Écailles
		Écailles soudées
		Peau nue
	Squelette externe	3 paires de pattes
		4 paires de pattes
		5 paires de pattes
	Corps mou (et coquille)	

Prénom

Pour aller plus loin...

Activités

Activité de compréhension

1. Qui suis-je ?

- | | |
|----------------------------------|-------------------|
| • J'ai des poils. | Je suis un _____. |
| • J'ai des plumes. | Je suis un _____. |
| • J'ai des écailles non-soudées. | Je suis un _____. |
| • J'ai des écailles soudées. | Je suis un _____. |
| • J'ai la peau nue. | Je suis un _____. |
| • J'ai 3 paires de pattes. | Je suis un _____. |
| • J'ai 4 paires de pattes. | Je suis un _____. |
| • J'ai 5 paires de pattes. | Je suis un _____. |

2. Que dois-je avoir pour être ?

- | | |
|----------------|-------------|
| Un vertébré ? | J'ai _____. |
| Un amphibien ? | J'ai _____. |
| Un mammifère ? | J'ai _____. |
| Un poisson ? | J'ai _____. |
| Un oiseau ? | J'ai _____. |
| Un arachnide ? | J'ai _____. |
| Un mollusque ? | J'ai _____. |
| Un crustacé ? | J'ai _____. |
| Un insecte ? | J'ai _____. |

Activités en ligne

Vivant / non-vivant

LearningApps



Vivant ou non-vivant
(introduction)

LearningApps



Différencier être vivant et
non-vivant

Règles du monde des vivants

LearningApps



Les 3 règnes

LearningApps

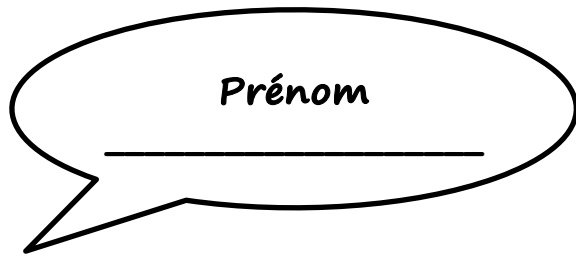


Placer les vivants dans le
règne correct

LearningApps



Pendule des règnes



Classement des animaux

LearningApps



Classement des animaux

LearningApps



Animaux herbivores ou
carnivores

LearningApps



Regroupement des
animaux

Prénom _____

Séance 3

Étiquettes à découper

Mammifères	Oiseaux
Poissons	Reptiles
Amphibiens	Insectes
Arachnides	Crustacés
Mollusques	Vertébrés