



Lis les questions ci-dessous et essaye de répondre, au crayon à papier, à celles dont tu penses connaître les réponses. Compare tes réponses avec celles de tes camarades. Visionne ensuite le documentaire intitulé "Les crocodiles, larmes fatales" et complète le questionnaire au fur et à mesure. Lorsque tu auras terminé, compare ce que tu as noté avec ce qu'ont écrit tes camarades, puis rédige un résumé au dos de cette feuille qui reprendra ce que tu souhaites retenir à propos des crocodiles et définira les mots suivants : **reptile**, **alligator**, **caïman**, **gavial** et **animal amphibie**.

2' À quelle classe les crocodiles appartiennent-ils ?

2' Cite d'autres types d'animaux qui appartiennent à la même classe.

3' Cite trois caractères que tous les animaux de cette classe ont en commun.

4' Les grenouilles sont des reptiles. ☐ vrai ☐ faux

4' Combien y a-t-il d'espèces dans la famille des crocodiliens ?

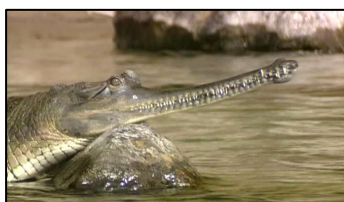
4' Quels sont les trois groupes principaux ?

- Si, gueule fermée, la quatrième dent du bas dépasse près de la narine, c'est un



- sinon, c'est un En Amérique du Sud.

-s'il a la gueule très allongée, c'est un



8' Pourquoi les crocodiles restent-ils longtemps au Soleil ?

11' Les crocodiles gardent souvent la gueule ouverte pour réguler leur température plus rapidement. ☐ vrai ☐ faux

12' Comment un crocodile fait-il pour tuer un gnou ?

12' Un crocodile digère totalement la proie (même les poils et les os). ☐ vrai ☐ faux

14' Combien de temps un crocodile peut-il rester sous l'eau sans remonter à la surface ?

14' Comment appelle-t-on ces animaux qui se sentent aussi bien sur terre que dans l'eau ?

14' Combien de paupières un crocodile a-t-il sur chaque œil ?

16' Est-il facile de faire la différence entre un crocodile mâle et une femelle ? ☐ oui ☐ non

18' Que doit faire un éleveur de crocodiles s'il veut choisir le sexe des animaux contenus dans les œufs qui ont été pondus ?

22' Sur cent œufs pondus, combien de crocodiles arriveront à l'âge adulte ?

23' Certains crocodiles font partie des espèces menacées. ☐ vrai ☐ faux

23' La nuit, les crocodiles dorment. ☐ vrai ☐ faux

24' Les crocodiles arrivent à voir dans l'obscurité. ☐ vrai ☐ faux